

# Scuola elementare “D. ALIGHIERI” e Scuola materna “J. BONFIENI”

**E1137**

**P.ZZA RICCARDO RISSOTTO, 2**

## **ALLEGATO D\_REPORT DI INDAGINE DIAGNOSTICA**

FONDO KYOTO - SCUOLA 3

Luglio/2018

COMUNE DI GENOVA

STRUTTURA DI STAFF - ENERGY MANAGER

Comune di Genova – Area Tecnica – Struttura di Staff Energy Manager  
Via Di Francia 1 – 18° Piano Matitone – 16149 – Genova  
Tel 010 5573560 – 5573855; [energymanager@comune.genova.it](mailto:energymanager@comune.genova.it); [www.comune.genova.it](http://www.comune.genova.it)

CASa Associati  
Via Cetto Ciglia 54 – 65128 – Pescara  
Tel: 085 4311109 – 349 5394754 – [info@casaassociati.it](mailto:info@casaassociati.it)

## MODALITÀ DI INDAGINE

L'indagine endoscopica è una tecnica di indagine visiva indiretta, utilizzata per l'esame in sito di cavità sia naturali che artificiali, allo scopo di osservare direttamente parti altrimenti inaccessibili dello spessore murario. L'applicazione della tecnica endoscopica permette l'immediata documentazione dello stato di fatto all'interno di una zona non rilevabile superficialmente. Attraverso un'ispezione endoscopica è possibile ottenere informazioni sulla presenza e la tipologia di materiali, sulle modalità di interconnessione degli elementi, sul loro stato di conservazione. Mediante l'inserimento di una piccola sonda endoscopica si studia la superficie del foro per acquisire dati fondamentali sulla effettiva geometria e sullo stato di conservazione della muratura.

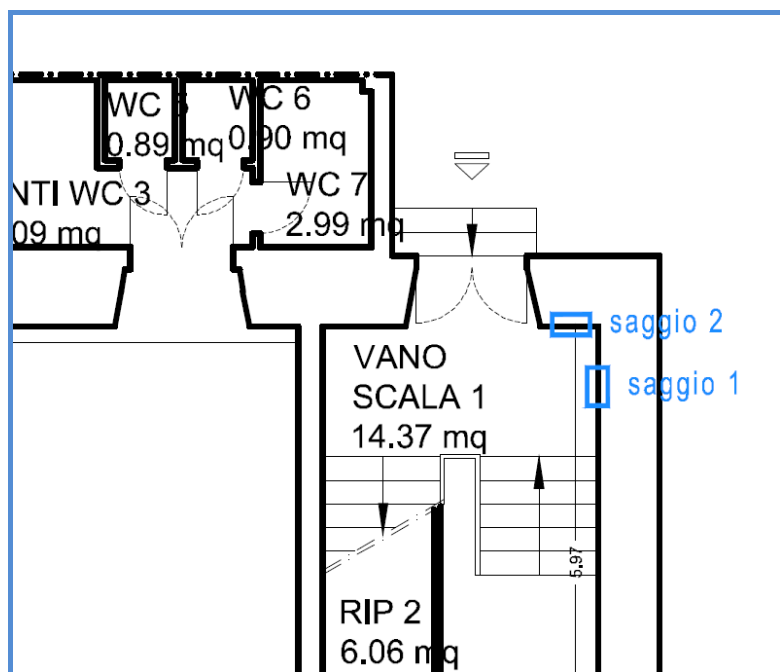
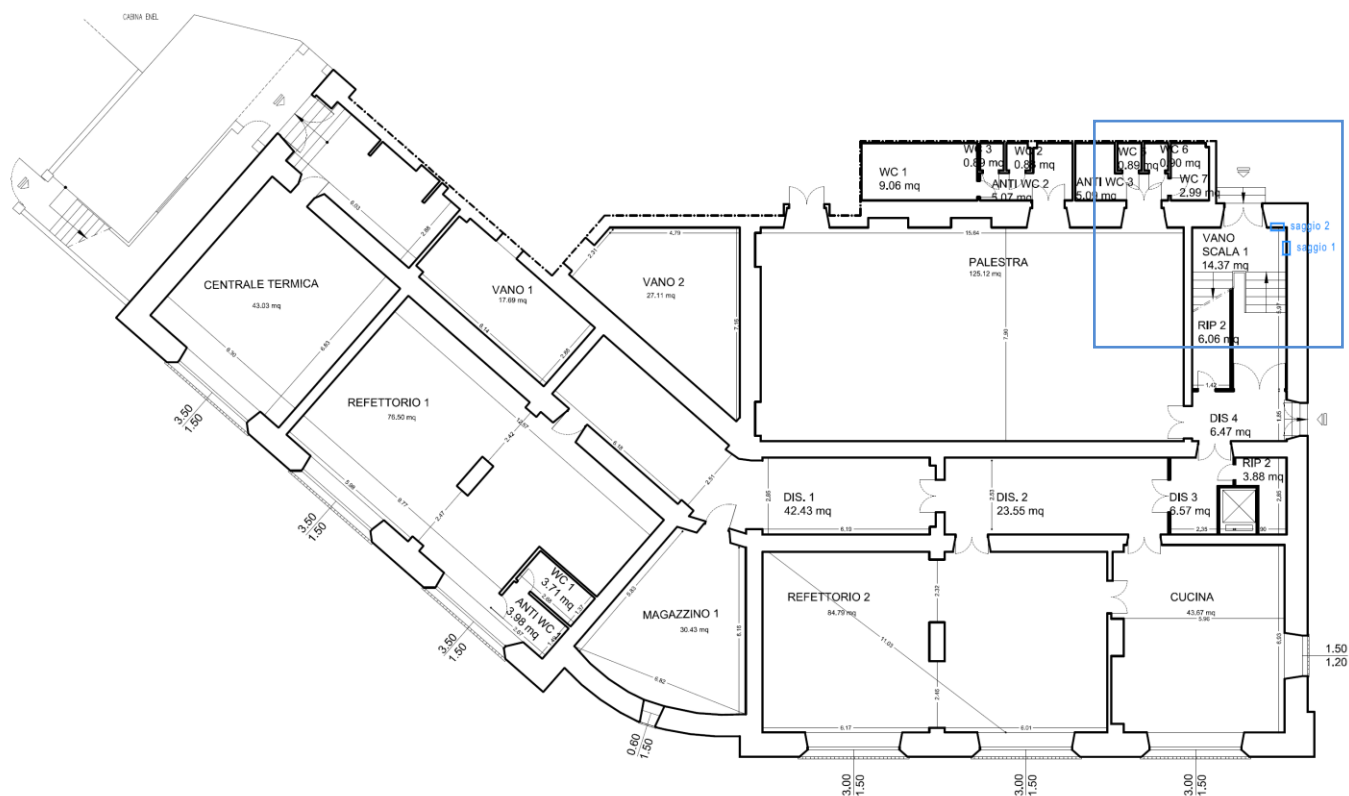
Lo scopo dell'indagine è:

- individuare la tipologia muraria adottata nelle tamponature e definirne la stratigrafia dei materiali;
- verificare l'eventuale presenza di isolamento in corrispondenza di travi e pilastri in c.a.;

**Nel caso specifico, in presenza di lacune d'intonaco rinvenute nel vano scala, al piano seminterrato, grazie alle quali si è riusciti a individuare in modo chiaro la tipologia muraria, si è deciso di non procedere alla realizzazione del foro e quindi all'indagine endoscopica, evitando così interventi invasivi sulla struttura.**



### PIANO SEMINTERRATO



## SAGGIO 1

Localizzazione

**Piano:** seminterrato

**Ambiente:** vano scala



## Osservazioni

La muratura risulta in pietrame, costituita da ciottoli e conci di varia pezzatura, intonacata su entrambi i lati.

## SAGGIO 2

Localizzazione

**Piano:** seminterrato

**Ambiente:** vano scala



## Osservazioni

La muratura risulta in pietrame, costituita da ciottoli e conci di varia pezzatura, intonacata su entrambi i lati.